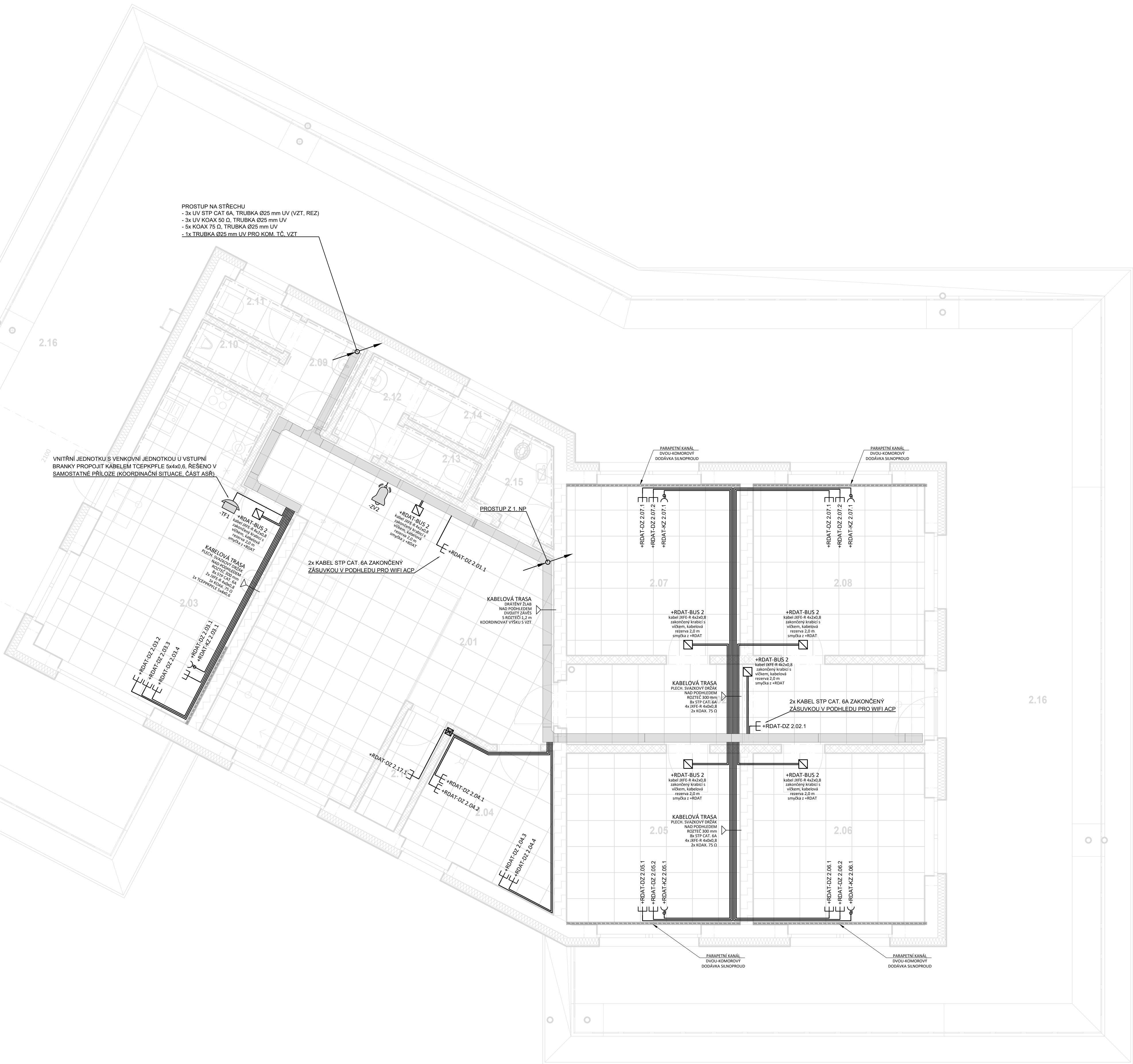


[illegible]

Legenda místností					
Číslo	Jméno	Plocha [m²]	Povrchové úpravy		
			Podlaha	Stěny	Strop
2.01	CHODBA	43,29	POVLAKOVÁ KRYTINA/F. 2.01	MALBA+SYSTÉMOVÝ FABION/N1	MINERÁLNÍ PODHLED, S.V.=3000 mm/P1
2.02	CHODBA	15,26	POVLAKOVÁ KRYTINA/F. 2.01	MALBA+SYSTÉMOVÝ FABION/N1	MINERÁLNÍ PODHLED, S.V.=3000 mm/P1
2.03	DENNÍ MÍSTNOST	26,05	POVLAKOVÁ KRYTINA/F. 2.01	MALBA+SYSTÉMOVÝ FABION+KER. OBKLAD ZA LÍNKOU/N2	MINERÁLNÍ PODHLED, S.V.=3000 mm/P1
2.04	TECHNICKÁ MÍSTNOST	9,42	KERAMICKÁ DLAŽBA/F. 2.02	MALBA+SYSTÉMOVÝ FABION/N5	RASTROVÝ PODHLED, S.V.=3000 mm/P4
2.05	ŘÍDÍCÍ RZP	15,80	POVLAKOVÁ KRYTINA/F. 2.01	MALBA+SYSTÉMOVÝ FABION/N2	MINERÁLNÍ PODHLED, S.V.=3000 mm/P1
2.06	ČAŠRANĚNÁ RZP	15,60	POVLAKOVÁ KRYTINA/F. 2.01	MALBA+SYSTÉMOVÝ FABION/N2	MINERÁLNÍ PODHLED, S.V.=3000 mm/P1
2.07	ŘÍDÍCÍ RV	15,80	POVLAKOVÁ KRYTINA/F. 2.01	MALBA+SYSTÉMOVÝ FABION/N2	MINERÁLNÍ PODHLED, S.V.=3000 mm/P1
2.08	LÉKÁŘ RV	15,60	POVLAKOVÁ KRYTINA/F. 2.01	MALBA+SYSTÉMOVÝ FABION/N2	MINERÁLNÍ PODHLED, S.V.=3000 mm/P1
2.09	PŘEDSÍŇ WC MUŽI	2,94	KERAMICKÁ DLAŽBA/F. 2.02	MALBA+KERAMICKÝ OBKLAD v=2000 mm/N4	MINERÁLNÍ PODHLED, S.V.=3250 mm/P1
2.10	PISOÁŘ MUŽI	1,80	KERAMICKÁ DLAŽBA/F. 2.02	MALBA+KERAMICKÝ OBKLAD v=2000 mm/N4	RASTROVÝ PODHLED, S.V.=3000 mm/P4
2.11	WC KABINKA MUŽI	1,80	KERAMICKÁ DLAŽBA/F. 2.02	MALBA+KERAMICKÝ OBKLAD v=2000 mm/N4	RASTROVÝ PODHLED, S.V.=3000 mm/P4
2.12	PŘEDSÍŇ WC ŽENY	2,31	KERAMICKÁ DLAŽBA/F. 2.02	MALBA+KERAMICKÝ OBKLAD v=2000 mm/N4	RASTROVÝ PODHLED, S.V.=3000 mm/P4
2.13	WC KABINKA ŽENY	1,80	KERAMICKÁ DLAŽBA/F. 2.02	MALBA+KERAMICKÝ OBKLAD v=2000 mm/N4	RASTROVÝ PODHLED, S.V.=3000 mm/P4
2.14	WC KABINKA ŽENY	1,80	KERAMICKÁ DLAŽBA/F. 2.02	MALBA+KERAMICKÝ OBKLAD v=2000 mm/N4	RASTROVÝ PODHLED, S.V.=3000 mm/P4
2.15	ÚKLIDOVÁ MÍSTNOST	3,11	KERAMICKÁ DLAŽBA/F. 2.02	MALBA+KERAMICKÝ OBKLAD v=2000 mm/N4	RASTROVÝ PODHLED, S.V.=3000 mm/P4
2.16	TERASA	234,42	DLAŽBA/S.1	---	---
2.17	TECHNICKÁ MÍSTNOST FVE	2,67			
Celková plocha:		409,48			

(UNIVERSÁLNÍ KABELÁŽNÍ SYSTÉM, TELEFON, DOROZUMÍVACÍ ZAŘÍZENÍ, TELEVIZNÍ ROZVOD)

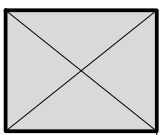
5



## ZÁSUVKA STRUKTUROVANÉ KABELÁŽE, 2xRJ45

## ZÁSUVKA STRUKTUROVANÉ KABELÁŽE, 1xRJ45

ZÁSUVKA STRUKTUROVANÉ KABELÁŽE, 2xRJ45, KRYTÍ MIN. IP 44  
ZÁSUVKA KOAXIÁLNÍ ÚČASTNICKÁ, KONCOVÁ, TV+SAT



## DATOVÝ ROZVÁDĚČ 19" - RACK

02:



## ELEKTRICKÝ VRÁTNÝ VENKOVNÍ TABLO



## ELEKTRICKÝ ZÁMEK



## DVOUCESTNÝ KOMUNIKÁTOR S LCD A ODEMYKÁNÍM



## AKUSTICKÝ ZVONEK 3-8V



ZVONKOVÉ TLAČÍTKO



BEZKONTAKTNÍ ČTEČKA KADET



ŘÍDICÍ JEDNOTKA DOCHÁZKOVÉHO SYSTÉMU

(IP KAMEROVÝ SYSTÉM)



## NVR ZÁZNAMOVÉ ZAŘÍZENÍ



## KAMERA, PEVNÁ VENKOVN



## KAMERA PEVNÁ VNITŘNÍ DOME



KRABICE PRO ZAKONČENÍ / NAPOJENÍ KABELÁŽE



## PROSTUP S POŽÁRNÍM UTĚSNĚNÍM DLE PBŘ

**Poznámka :**

- Páteřní rozvody budou vedeny ve žlábech nad podhledem.
- Ostatní rozvody v bezhologenových trubkách min. Ø25 mm nebo plechových svazkových kabelových držácích nad podhledem (pevně kotveny ke stavební konstrukci),
  - o v garáži a technických místnostech v tuhých trubkách na povrchu.
- Prostory mezi požárními úseky budou protipožární utěsněny v rámci dodávky profese SLP.
- Prostory stavebními konstrukcemi do průměru Ø100mm budou zajištěny v rámci dodávky profese SLP.
- Zásuvky pro WIFI instalovat nad podhled případně pod strop.
- Uživatelské zásuvky instalovat ve výšce +300mm, umístění v násobných rámečcích se zásuvkami 230V.
- Zásuvky pro TV umístěny na stěně ve v.+1800mm.
- Prostupka na stěchu trubka Ø110 - koleno součástí dodávky AŠŘ.
- **Všechny elektroinstalace budou realizovány bezhologenovými kabely B2<sub>CA</sub>**

0	02/2025	PRVNÍ VYDÁNÍ	Ing. HORVÁTH	Ing. VESELY, MSc.	Ing. HORVÁTH
ČÍSLO	DATUM	POPIS ZMĚN	VYPRACOVAL	ZODP. PROJEKTANT	AUTOR

INVESTOR:  <b>KRAJE VYSOČINA</b> Žižkova 1882/57 586 01 Jihlava		PROJEKTANT ČÁSTI:  <b>ELPACT</b> ELEKTROPROJECE		GENERÁLNÍ PROJEKTANT:  <b>PC   PROJEKT CENTRUM</b> <small>nová s.r.o.</small>	
MÍSTO STAVBY:	HUMPOLEC	VYPRACOVAL:	Ing. HORVÁTH	AUTOR:	Ing. KOT
STAVEBNÍ ÚŘAD:	HUMPOLEC	ZODP. PROJEKTANT:	Ing. VESELY, MSc.	ARCH. NÁVRH:	Ing. arch. KOTOVÁ
<b>NÁZEV AKCE:</b>  <b>VÝSTAVBA VÝJEZDOVÉ ZÁKLADNY ZZS KV - HUMPOLEC</b>				FORMÁT:	A1.0
				DATUM:	04/2025
				STUPEŇ PD:	DPS
				Č. ZAKÁZKY:	24-016
				MĚŘITKO:	1:50
OBJEKT: SO-01: VÝJEZDOVÉ STANoviŠTĚ ZZS KRAJE VYSOČINA		ČÁST: 1.4 E) ZAŘIZENÍ SLABOPROUDÉ ELEKTROTECHNIKY		SOUBOR:	Č. ELH
OBSAH:  <b>ELEKTROINSTALACE 2. NP</b>				Č.VÝKRESU: <b>1.4E.04</b>	Č. PARÉ
<p><small>DOCUMENTACI LZE POUŽÍVAT POUZE V SMYSLU PRŮSOBNÉ SMLUVY O DÍLO. VÝKRES ČI JEHO ČÁST MUŽE BYT KOPIROVÁN NEBO JINYM ZPŮSOBEM ROZŠIROVÁN POUZE PO PŘEDCHOZÍ SOHLASĚ AUTORA</small></p>					